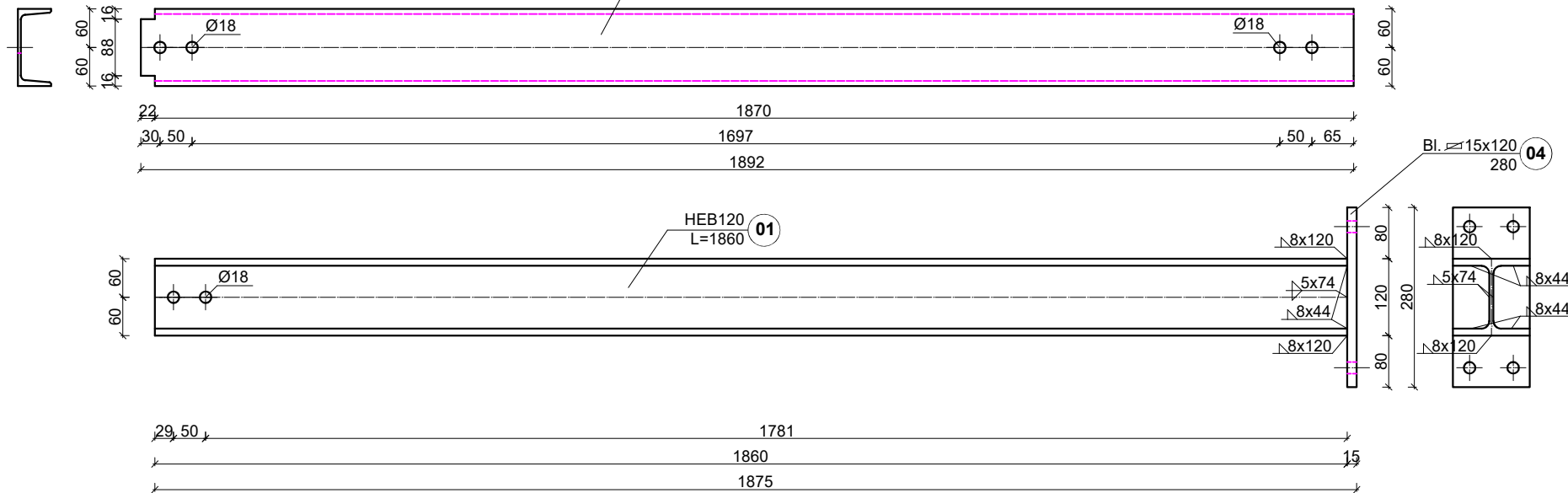


Element attyki At17
ilość - 2
stal S355
śruby M16-6.8
śruby M16-10.9
liczba elementów nr1-2szt.
liczba elementów nr2-2szt.
liczba elementów nr3-2szt.
liczba elementów nr4-2szt.

ZBIORCZE ZESTAWIENIE STALI

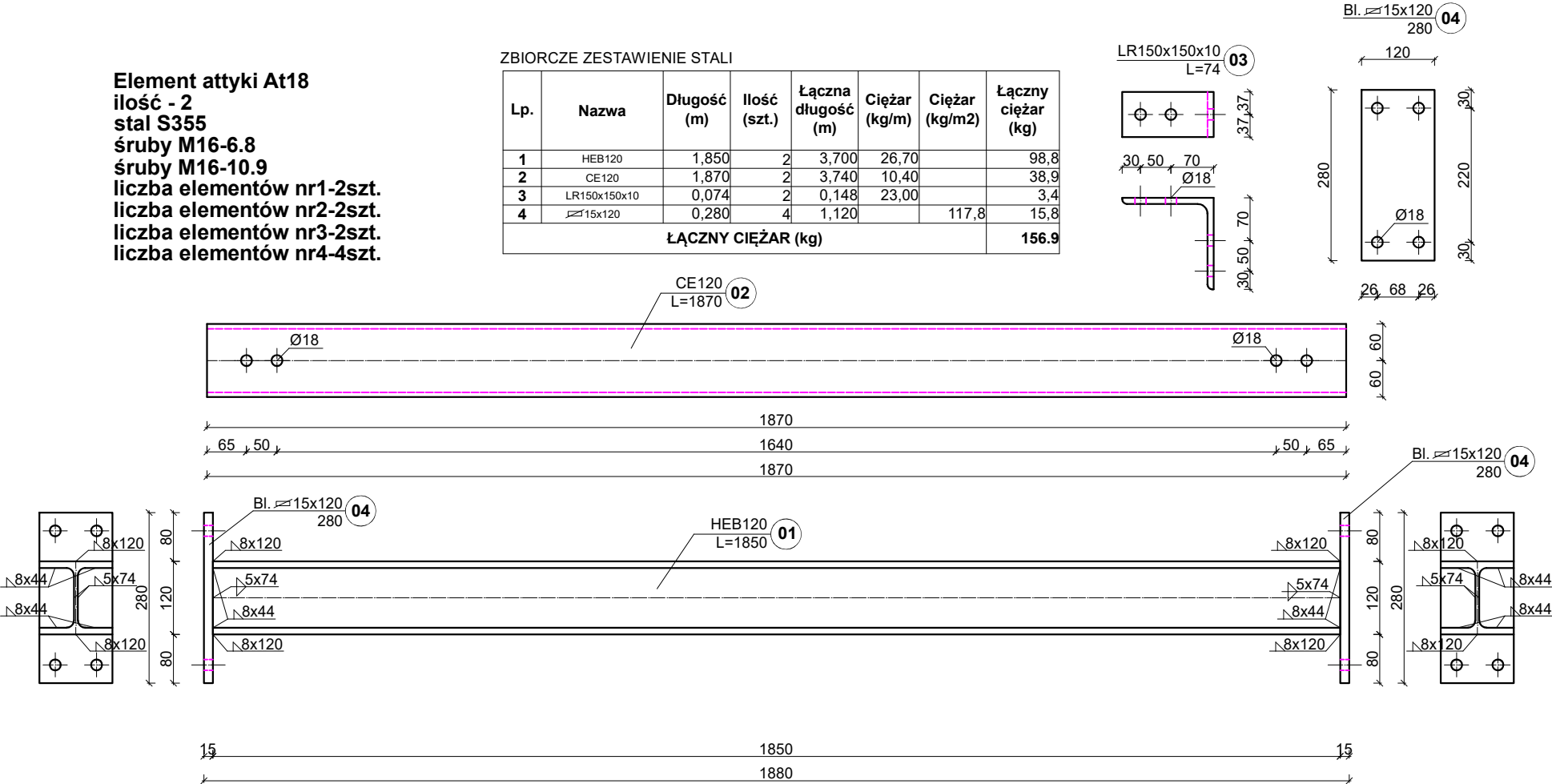
Lp.	Nazwa	Długość (m)	Ilość (szt.)	Łączna długość (m)	Ciężar (kg/m)	Ciężar (kg/m2)	Łączny ciężar (kg)
1	HEB120	1,860	2	3,720	26,70		99,3
2	CE120	1,892	2	3,784	10,40		39,4
3	LR150x150x10	0,074	2	0,148	23,00		3,4
4	15x120	0,280	2	0,560		117,8	7,9
ŁĄCZNY CIĘŻAR (kg)							150,0



Element attyki At18
ilość - 2
stal S355
śruby M16-6.8
śruby M16-10.9
liczba elementów nr1-2szt.
liczba elementów nr2-2szt.
liczba elementów nr3-2szt.
liczba elementów nr4-4szt.

ZBIORCZE ZESTAWIENIE STALI

Lp.	Nazwa	Długość (m)	Ilość (szt.)	Łączna długość (m)	Ciężar (kg/m)	Ciężar (kg/m2)	Łączny ciężar (kg)
1	HEB120	1,850	2	3,700	26,70		98,8
2	CE120	1,870	2	3,740	10,40		38,9
3	LR150x150x10	0,074	2	0,148	23,00		3,4
4	15x120	0,280	4	1,120		117,8	15,8
ŁĄCZNY CIĘŻAR (kg)							156,9



INWESTOR Łużyckie Centrum Recyklingu Sp. z o.o. Marszów 50A, 68-200 Żary KRS: 0000297754				
NAZWA INWESTYCJI Nadbudowa i przebudowa budynku biurowego Łużyckiego Centrum Recyklingu Sp. z o. o., z niezbędną infrastrukturą techniczną i zagospodarowaniem terenu Kategoria obiektu budowlanego XVI				
OBIEKT BUDYNEK BIUROWY				
ADRES BUD Marszów 50A, 68-200 Żary dz. nr 175/1 obręb 0013 Marszów jednostka ewidencyjna 081110. 2 Żary - Gmina powiat żarski, województwo lubuskie				
PROJEKTANT mgr inż. Maciej Jans		UPRAWNIENIA LBS/0014/PBKb/19 w specjalności: konstrukcyjno - budowlanej		PODPIS
SPRAWDZAJĄCY mgr inż. Maciej Marciniak		UPRAWNIENIA LBS/0043/PWOK/10 w specjalności: konstrukcyjno - budowlanej		PODPIS
NAZWA RYSUNKU Element attyki At17 Element attyki At18				
DATA 04.03.2025	SKALA 1:10	BRANŻA KONSTR.	Nr rys. PT-K-1.128	STRONA 143

PROCECAD NR SERYJNY: AXQPK8QDNZ